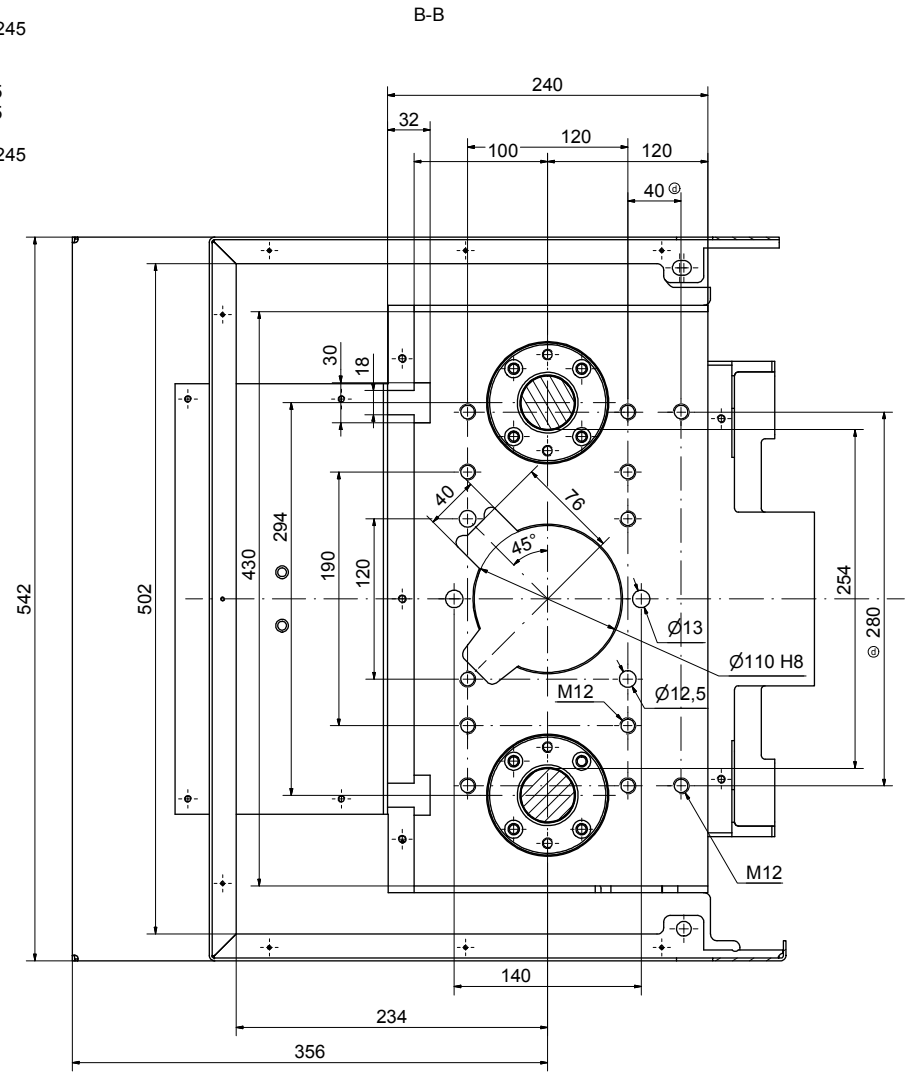


BOY 25 EVH: Ø12-Ø32
 Hydr. Verschlussdüse min. 45 - max. 250
 Hydr. shut off nozzle min. 45 - max. 250
 Buse hydr. de fermeture min. 45 - max. 250
 Tobera de obturador de aguja accionada hidráulicamente min. 45 - max. 250

BOY 25 EVH: Ø18- Ø32
 Offene Düse min. 40 - max. 245
 Open nozzle min. 40 - max. 245
 Buse ouvert min. 40 - max. 245
 Boquilla abierta min. 40 - max. 245

BOY 25 EVH: Ø12- Ø14
 Offene Düse min. 60 - max. 245
 Open nozzle min. 60 - max. 245
 Buse ouvert min. 60 - max. 245
 Boquilla abierta min. 60 - max. 245



min. 60 max. 181 bei 12-22er Einheit
 min. 60 max. 181 by 12-22 unit

min. 70 max. 181 bei 24-32er Einheit
 min. 70 max. 181 by 24-32 unit

min. 90 max. 181 mit Isoliermanschette
 min. 90 max. 181 with insulation sleeve

a=Hub	Stroke	Course	Recorrido
b=Formhöhe	Mould height	Hauteur du moule	Altura del molde
c=Formhöhe + Hub	Mould height+stroke	Hauteur du moule + course	Altura del molde + recorrido
d=Schutzhaube	Safety gate	Grille de protection	Cofia protectora
e=Schutzhaubenhub	Safety gate stroke	Course de grille de protection	Recorrido de cofia protectora
f=Auswerferhub	Ejector stroke	Course de ejecteur	Recorrido de eyector
g= Ablagenhub	Stacker plate stroke	Course de plaque d'emplage	Carrera de deposito

d	Maß 40mm und 200mm hinzu	15.06.16	Schulder	AU
c	Ablagenhub ergänzt	07.10.15	Hoffmann	DN
b	Düsenmasse ergänzt	01.07.2014	Ayón	SI
a	Ø 21,25 hinzu	13.03.13	Siegel	He
Bsp: Art der Änderung/subject of change		13.03.13	31.03.14	Siegel
Einbaumaße 25 E VH		11.02.2014		Siegel
R_0002_152_01 d		11.02.2014		Siegel
1:2				Heißler
1 A0				Heißler